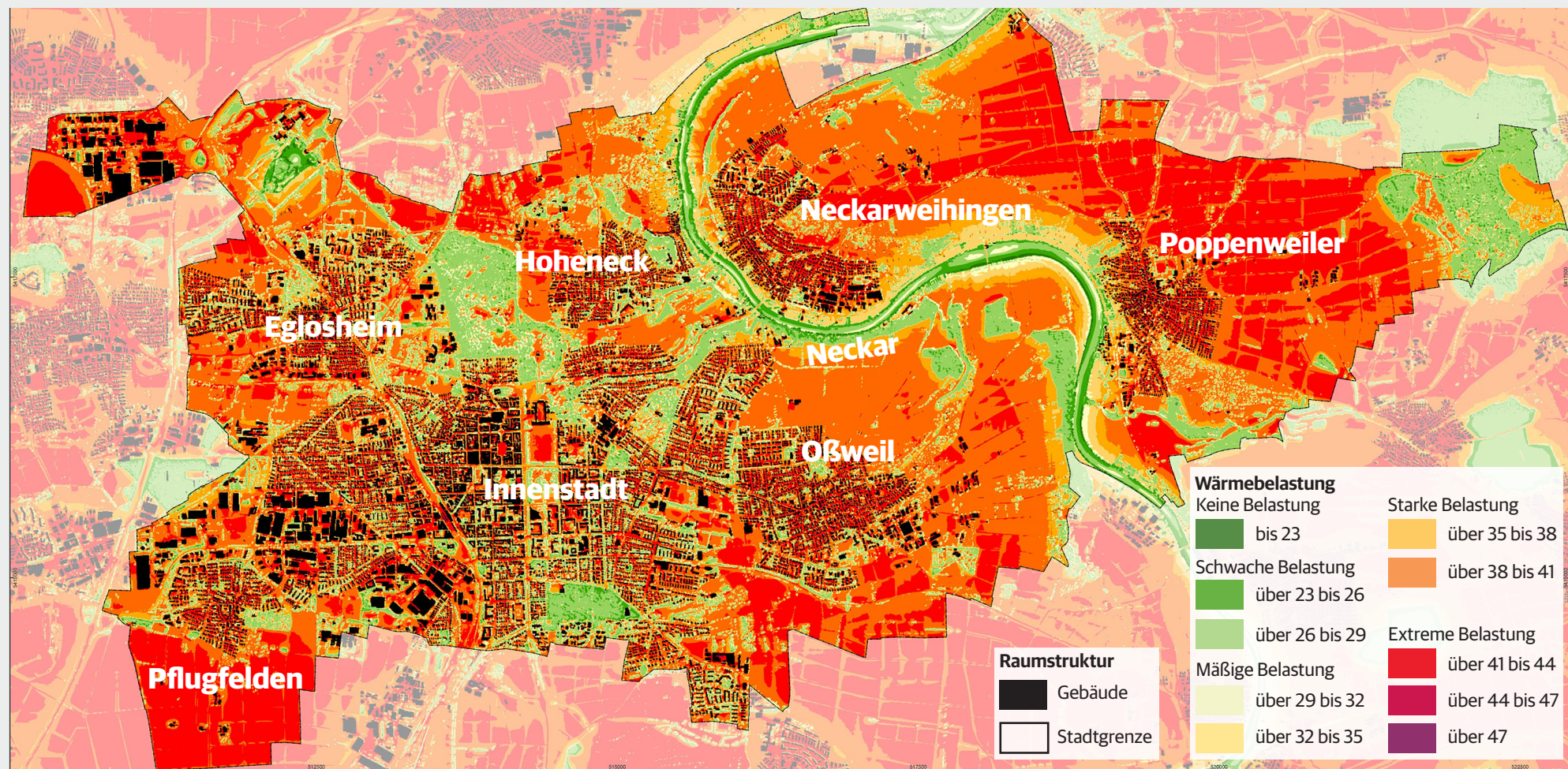
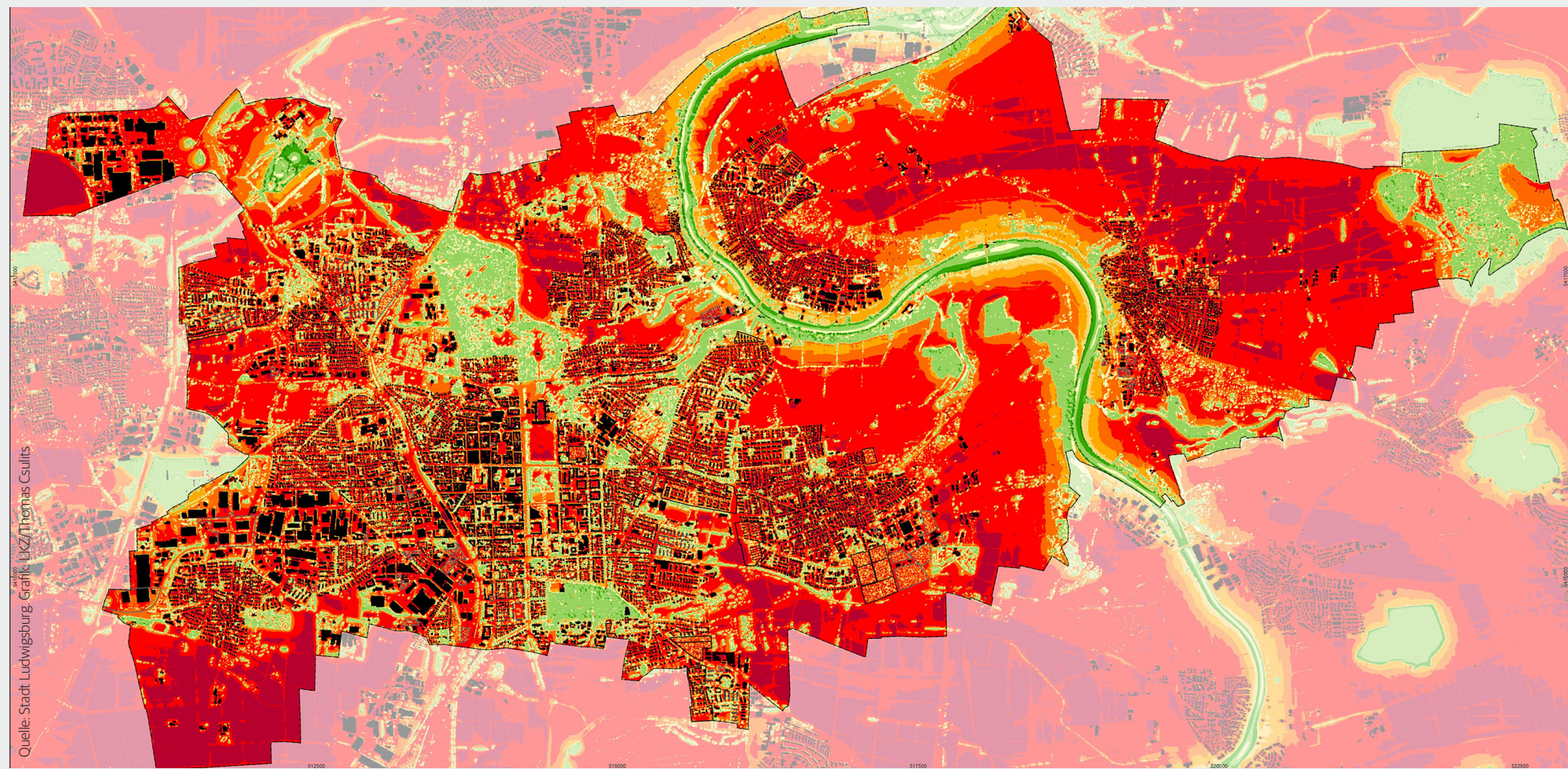


Aktuelle Wärmebelastung in Grad, tagsüber an einem Junitag (22,1 Grad) um 14 Uhr



Wärmebelastung im Jahr 2035 in Grad, Szenario schwacher Klimawandel, an einem Junitag (22,8 Grad) um 14 Uhr



Quelle: Stadt Ludwigsburg, Grafik: UZ/Thomas Csulits